

2017.6.15

こんにちはわ〜るど

半田国際交流協会だより

No.62

平成29年度 半田国際交流協会総会開催

4月28日(金) 半田市福祉文化会館第3会議室にて、本年度総会が行われました。議案はすべて承認されましたので、ご報告申し上げます。

私たち市民も 行政とともに

半田国際交流協会 会長
松石 奉之



リーマンショック以降、一旦下がった半田市の在住外国人人口は、ここ数年徐々に上がりつつあります。少子高齢化の兆候が既に現れはじめた日本において、在住外国人の労働力は重要視されています。

また、中部国際空港を利用する外国人旅行客は、年間約200万人といわれています。愛知県を訪れた外国人観光客の訪問先第1位は「名古屋城」次いで「名古屋都心」「温泉」「熱田神宮」「トヨタ博物館」・・・「犬山城」「岡崎城」・・・「やきもの散歩道」・・・「篠島・日間賀島、佐久島」と続きます。残念ながら「半田市」は、その統計に登場しません。

半田市には外国人の方々が働ける企業も多く、山車・歴史ある醸造業・南吉文学・赤レンガ建物などの文化遺産も多数あります。しかし、外国人労働力の受け入れや、外国人観光客需要の取り込みについての環境整備は充分とは言えません。

本年は、5年に一度の「はんだ山車まつり」が開催されます。亀崎潮干祭がユネスコ文化遺産に登録されたこともあり、半田を訪れる外国人観光客がさらに増えることと思います。

私たち市民も行政と共に、在住外国人の方々との共生や外国人観光客の取り込みを、どのようにすべきかを考えなければならない時代に入っています。

市民の皆様と一緒に、よりよい協会活動ができますよう、一層のご理解とご協力をお願い申し上げます。

国際交流の パイプ役に感謝

半田市長
榊原 純夫



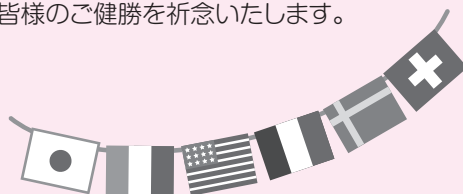
平成29年4月1日現在、半田市の在住外国人は3,202人となり、前年比389人増となっております。この数字は、在住外国人がピークであった平成20年4月1日時点の3,318人に迫るものです。これは、ビザ発給や企業実習生の受入に関する規制緩和に加え、市内企業の企業活動が順調に推移している証だと思っております。

在住外国人の皆さんが市民生活を円滑に行うためには、言葉、日常生活の情報提供、生活相談支援の更なる強化が必要です。

国際交流のパイプ役として、日頃日本語教室をはじめとした多文化共生社会の形成に向けた協会の積極的な取組みに対して、あらためて敬意と感謝を表すとともに、わたしたちも、この活動を広く周知し、協会の活動に対し出来る限りの支援と協力をしていきたいと考えています。

また、今年はミッドランド交換生徒の受入、はんだ山車まつりの招聘事業等、今まで以上にご協力をいただく機会が増えます。何卒よろしくお願いいたします。

結びに、半田国際交流協会のますますのご発展と会員の皆様のご健勝を祈念いたします。



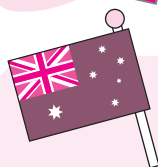
半田市に外国人は 何人いるの？

3,202人(昨年2,813人)

半田市の人口 118,960人

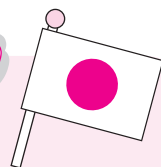
「半田市の統計表より」(2017年4月1日現在)

●ブラジル (1425)	●タイ (16)	●イラン (2)	●エストニア (1)
●中国 (494)	●台湾 (16)	●カナダ (2)	●サモア (1)
●韓国 (311)	●スリランカ (15)	●コロンビア (2)	●スウェーデン (1)
●ベトナム (257)	●アルゼンチン (13)	●ジャマイカ (2)	●タンザニア (1)
●フィリピン (248)	●パキスタン (12)	●シリア (2)	●ドイツ (1)
●ペルー (149)	●トルコ (8)	●チリ (2)	●ニジェール (1)
●インドネシア (61)	●カンボジア (6)	●ナイジェリア (2)	●バングラデシュ (1)
●ボリビア (56)	●ミャンマー (5)	●ニュージーランド (2)	●フランス (1)
●ネパール (28)	●英国 (4)	●パラグアイ (2)	●ポーランド (1)
●朝鮮 (21)	●インド (3)	●ロシア (2)	●ボツワナ (1)
●米国 (19)	●オーストラリア (3)	●エクアドル (1)	●経過滞在等 (1)



ヘイスティングス コアラズ オーケストラ 28名来半

4/15~4/22



半田市と姉妹都市である、オーストラリア ポートマッコーリーより、ヘイスティングス コアラズ オーケストラの皆さん28名が、ちょうど桜満開の美しい季節に来半しました。コアラズオーケストラの訪問は、1989年から始まり今回で11回目となります。

ウェルカムパーティ

Welcome party



第10回 フレンドシップコンサート



半田ジュニアプラスバンドとの合同演奏会が今年も実現しました。小さい子どもたちの歌、風船のアトムが宙を飛ぶ「鉄腕アトム」の演奏など、様々な趣向を凝らした演出で両国の曲が披露されました。最後はYMCAの曲に合わせて振りと共に歌い、演奏者、観客みんなで一体感を味わいました。

学校訪問



乙川小学校、半田東高校、半田商業高校を訪問し、コンサートや吹奏楽部との交流を行いました。

半田での
1週間

フェアウェルパーティ



BBQの後、みんなでダンスをして盛り上がりました。

ホストファミリーの感想

竹本 裕子

コアラズオーケストラメンバーの受け入れは、私達夫婦に素敵な時間をもたらしてくれました。祭りへの参加、巻き寿司作り、着物体験は日本の文化に触れる良い機会となったことでしょう。彼女達の初めての経験に、わくわくしている顔が今でも目に浮かびます。



うまく巻けるかな?



和服姿もばっちり!

平成29年度 役員紹介

(敬省略) 平成29年度5月末現在

名誉会長 榊原 純夫 (半田市長)
会長 松石 奉之
副会長 中村 宗雄
副会長 榊原 肇
専務理事 高木 利定

理事

名畑 満彦 (知多地域日中友好協会)
榊原 明美 (半田ロータリークラブ)
蛭川 勝己 (半田南ロータリークラブ)
石川 健二 (半田ライオンズクラブ)
森 久人 ((公社)半田青年会議所)
石川 暁 (半田商工会議所青年部)
平岡 和廣 (半田ジュニアプラスバンド)
松田 昌浩 (半田市高等学校校長会)

竹内あけみ (半田市小中学校校長会)

赤阪 等 (半田市体育協会)
足立 岳人 (ダウ・ケミカル日本株)
榊原 正治 (半田ブータン青少年交流協会)
堀寄 敬雄 (半田市役所)
三浦 照幸 (半田市役所)

監事

藤本 哲史 (半田市副市長)
京才 泰直 (半田商工会議所)

法人・団体会員 (順不同)

【法人会員】(28社)

愛知海運(株)半田カンパニー
あいち知多農業協同組合
阿久比運輸(株)
(有)イシケン
(有)一粒社
尾張製粉(株)
JTB中部団体旅行半田支店
(株)システムサポート
関松華堂菓子舗
ダウ・ケミカル日本(株)
武豊屋(株)
知多信用金庫
中部電力(株)半田営業所
ツカサ工業(株)

土平鑄工(株)
(株)デザインセンター オワリヤ
中楚総合印刷(株)
日本ガイシ(株)知多事業所
半田港運(株)
半田信用金庫
ビジネスホテル アズイン 半田インター
NPOヒューマンコミュニティ
文化堂写真館
(株)マツイン楽器店
丸佐織物(株)
(株)Mizkan Partners
(株)三菱東京UFJ銀行 半田支店
山田紡績(株)

【団体会員】(20団体)

半田商工会議所
半田ロータリークラブ
半田南ロータリークラブ
半田ライオンズクラブ
(公社)半田青年会議所
半田市商店街連合会
半田市小中学校校長会
半田市PTA連絡協議会
半田市体育協会
(一社)半田市医師会
知多地域日中友好協会
半田歯科医師会
知多薬剤師会
愛知県立半田高等学校

愛知県立半田東高等学校
半田遊技業組合
半田ジュニアプラスバンド
日本福祉大学附属高等学校
半田ブータン青少年交流協会
国際ソロブチミスト半田

【個人会員】

272名 (2017年5月1日現在)

● 今後の主な行事予定 ●

A black and white photograph of three young people standing in front of a traditional Japanese building with a tiled roof. On the left is a young man with short hair wearing a striped tank top. In the center is a young woman with long hair wearing a wide-brimmed hat and a dark dress. On the right is a young woman with short hair wearing sunglasses and a dark t-shirt with a white graphic. They are all smiling at the camera.

3月

A collage of several pages from the Japanese magazine "Enbu" (エンブ). The pages are overlapping and feature various articles, photographs, and illustrations. One prominent article has a large headline "らぶ" (Love) and another mentions "らぶ" (Love) again. There are also smaller sections with titles like "らぶ" (Love) and "らぶ" (Love). The overall theme appears to be related to love or relationships.

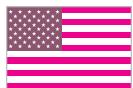
どなたでも
参加できます!

会員募集

名鉄河和線
知多半田駅

半田市の姉妹友好都市紹介

半田市 ◎人口：118,960人 ◎面積：47.4km²



ミッドランド市 《アメリカ合衆国 ミシガン州》

Midland, Michigan, U.S.A.

◎人口：41,863人

◎面積：84.7km²

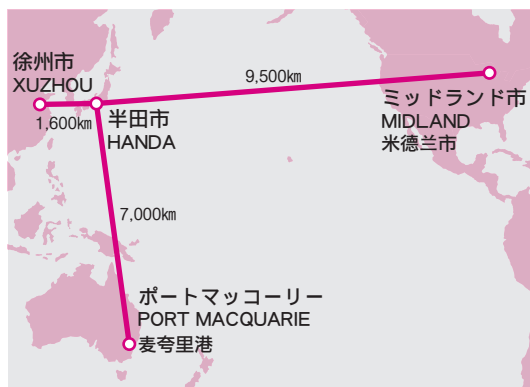
姉妹都市提携：1981年6月5日

ミッドランド市は、アメリカ・ミシガン州の中央にあります。アメリカ最大の化学会社ダウ・ケミカルの本社があり、豊かな自然に囲まれた「森の中の化学工業都市」として発展しています。また、医療、教育、文化、レクリエーションなど広い分野にわたって充実しており、「知的な心を持ったまち」でもあります。

相互に隔年で、交換生徒を3名ずつ派遣しています。



Tridge (トリッジ) とよばれる、3つの橋が1カ所につながる橋。ミッドランド市のシンボル。



徐州市 《中華人民共和国 江蘇省》

Xuzhou, Jiangsu, China

◎人口：10,235,200人 ◎面積：11,258km²

姉妹友好都市提携：1993年5月27日

徐州市は半田市と同緯度にある、江蘇省北西部の中心都市です。古くから交通の要地であり、霸王・項羽はこの地を楚国の都とするなど、歴史的遺跡も多い都市です。現在も二大鉄道や大運河、道路が交差し、豊富な農産物や製品の集散地であるとともに、商工業はめざましい発展を続けています。

卓球、剣道、バスケットボールなどのスポーツ交流や、書道や美術などの文化交流が行われています。半田市・徐州市児童書画作品展は両市で開催されています。



徐州市内にある遺跡、戲馬台の項羽像。



ポートマッコーリー 《オーストラリア ニューサウスウェールズ州》

Port Macquarie, New South Wales, Australia

◎人口：78,967人

◎面積：3,686km²

姉妹都市提携：1990年4月14日

ポートマッコーリーは、オーストラリア東海岸・シドニーの北420kmにあり、美しい海と川、緑豊かな森と草原に恵まれたリゾートのまちです。森には、コアラや野生の動物が棲息し、都市的機能と自然環境がうまく調和した優しいまちです。

ヘイスティングス コアラズ オーケストラと半田ジュニアプラスバンドは音楽交流を続けており、合同コンサートは過去10回行われました。半田東高校のオーストラリア体験旅行の滞在先でもあります。



波静かな入り江のマリーナ。海洋レジャー基地となっている。

日本語教室

「さくら」「うさぎ」
開催中!!

いつからでも
受講できます

参加費無料

日本語指導
ボランティア
募集!!

昨年度実績 (45回)

◎受講生のべ人数

大人 2730人

こども 101人

◎日本語ボランティアのべ人数... 903人



日時：毎週日曜日 10:00～12:00

場所：半田市福祉文化会館内
(雁宿ホール)

対象：「さくら」...日本語の学習を
希望する外国人

「うさぎ」...日本語の学習を
希望する小中学生

※日本語ボランティアにより、レベル別に
指導を行います。

学習生の声

代娜(中国)

日本語教室で勉強を始め、もうすぐ1年になります。自分でも驚くほど日本語が上手になったと思います。昨年のことを思い出すと、日本に来たばかりで、右も左も分からず、友達もいませんでした。言葉も通じなくて困っていた私は、日本語教室のことを知りました。生徒たちのレベルに合わせて、クラス分けがあります。通い始めたばかりの時は、日本語の発音が良くなり、文法もよく間違えていました。先生たちにたくさん直してもらいました。先生たちが優しくしてくれて、楽しく勉強しています。いろいろな国の友達ができました。みんなと一緒にパーティーを開いたり、毎年バス旅行にも行きます。これからみんなと楽しく日本語を勉強していきたいです。

